 <u>Procédure Configuration RDS</u> Procédure configuration RDS & RemoteApp	HUYNH Michael SAKO Bah FRANCAIS Benjamin 2B-SISR
--	--

ASSURMER

Version	Auteur	Date	Nombre de pages	À l'attention	Mode de diffusion	Valideur
1.0	FRANCAIS Benjamin ; SAKO BAH ; HUYNH Michael	11/12/2024	7	Assurmer-IT	.pdf	FRANÇAIS Benjamin

Sommaire

PRESENTATION METIER.....ERROR! BOOKMARK NOT DEFINED.

Présentation des missions :..... Error! Bookmark not defined.

Parcours Scolaires : Error! Bookmark not defined.

OFFRE D'EMPLOI :ERROR! BOOKMARK NOT DEFINED.

Offre n°1 :..... Error! Bookmark not defined.

Offre n°2 :..... Error! Bookmark not defined.

COMPETENCES :.....ERROR! BOOKMARK NOT DEFINED.

Compétences acquises :..... Error! Bookmark not defined.

Compétences non-acquises :..... Error! Bookmark not defined.

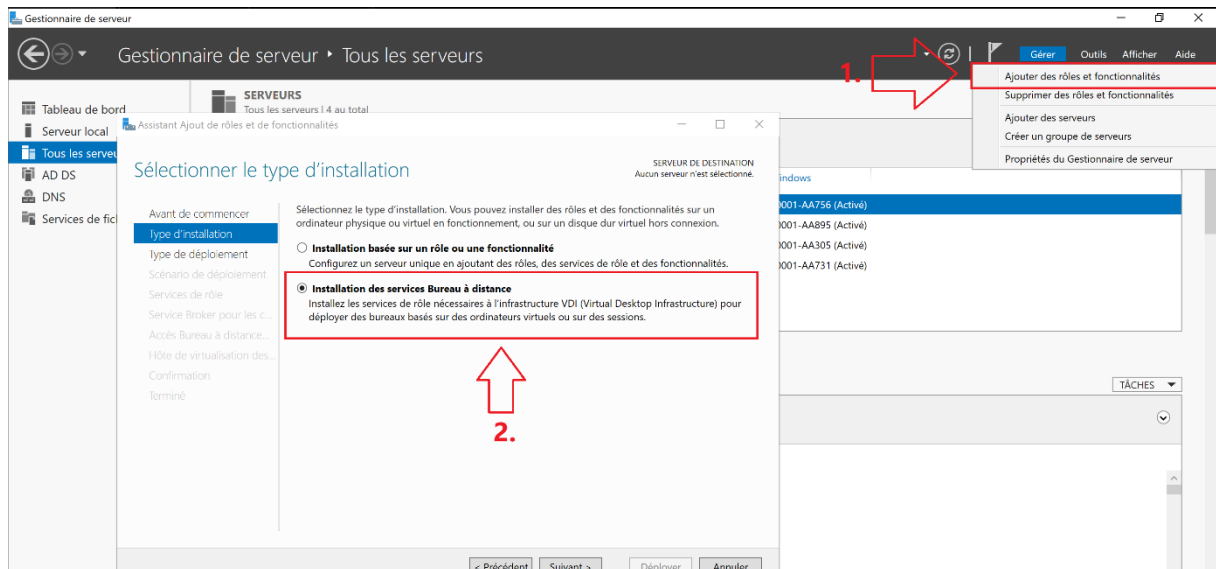
WEBOGRAPHIE :.....ERROR! BOOKMARK NOT DEFINED.

Prérequis :

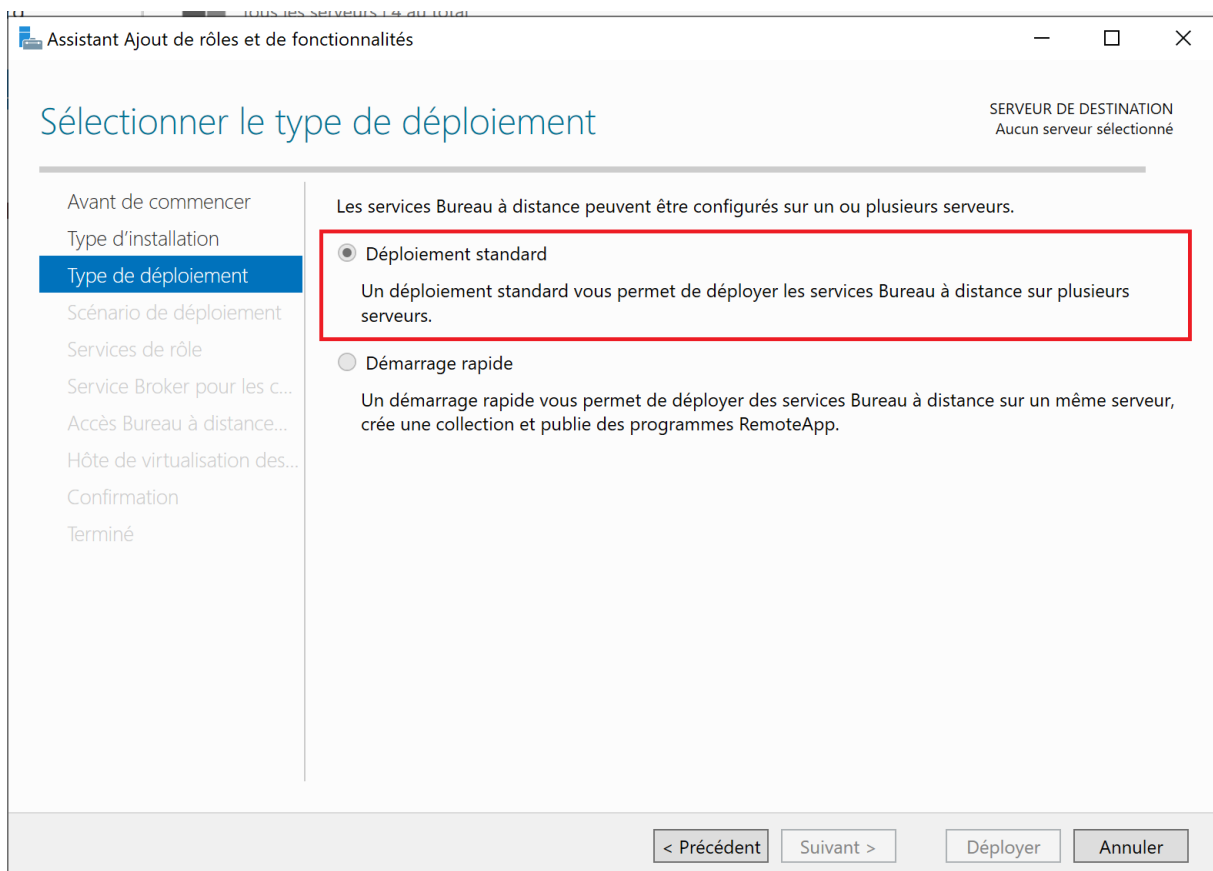
- 1 serveur AD; 1 serveur BROKER; 2 serveur RDS
- Compte Administrateur

Installation RDS :

- Cliquer sur « Ajouter des rôles et fonctionnalités » puis « Installation des services Bureau à distance »



- Sélectionner « Déploiement standard »



- Sélectionner « Déploiement de bureaux basés sur une session »

Assistant Ajout de rôles et de fonctionnalités

Sélectionner le scénario de déploiement

SERVEUR DE DESTINATION
Déploiement standard sélectionné

Avant de commencer
Type d'installation
Type de déploiement
Scénario de déploiement
Services de rôle
Service Broker pour les c...
Accès Bureau à distance...
Serveur hôte de session B...
Confirmation
Terminé

Les services Bureau à distance peuvent être configurés pour permettre aux utilisateurs de se connecter à des bureaux virtuels, à des programmes RemoteApp et à des bureaux basés sur une session.

☐ Déploiement de bureaux basés sur un ordinateur virtuel

Le déploiement de bureaux basés sur un ordinateur virtuel permet aux utilisateurs de se connecter à des collections de bureaux virtuels incluant des programmes RemoteApp et des bureaux virtuels publiés.

☒ Déploiement de bureaux basés sur une session

Le déploiement de bureaux basés sur une session permet aux utilisateurs de se connecter à des collections de sessions incluant des programmes RemoteApp et des bureaux basés sur une session.

< Précédent Suivant > Déployer Annuler

- Cliquer sur « Suivant pour passer à la prochaine page


Assistant Ajout de rôles et de fonctionnalités


Passer les services de rôles en revue


SERVEUR DE DESTINATION
Déploiement standard sélectionné


Avant de commencer
Type d'installation
Type de déploiement
Scénario de déploiement
Services de rôle
Service Broker pour les c...
Accès Bureau à distance...
Serveur hôte de session B...
Confirmation
Terminé

Les services de rôle des services Bureau à distance suivants seront installés et configurés pour ce déploiement.

 **Service Broker pour les connexions Bureau à distance**
Le service Broker pour les connexions Bureau à distance connecte ou reconnecte un périphérique client aux programmes RemoteApp, aux bureaux basés sur une session et aux bureaux virtuels.

 **Accès Bureau à distance par le Web**
Accès Bureau à distance par le Web permet aux utilisateurs de se connecter aux ressources fournies par des collections de sessions et des collections de bureaux virtuels en utilisant le menu Démarrer ou un navigateur Web.

 **Hôte de session Bureau à distance**
Hôte de session Bureau à distance permet à un serveur d'héberger des programmes RemoteApp ou des bureaux basés sur une session.

 Les informations d'identification du compte ASSURMER\Administrateur seront utilisées pour créer le déploiement.

< Précédent Suivant > Déployer Annuler

- Sélectionner le Serveur BROKER

Assistant Ajout de rôles et de fonctionnalités

Spécifier le serveur du service Broker pour les connexio... SERVEUR DE DESTINATION
Déploiement standard sélectionné

Avant de commencer
Type d'installation
Type de déploiement
Scénario de déploiement
Services de rôle
Service Broker pour les c...
Accès Bureau à distance...
Serveur hôte de session B...
Confirmation
Terminé

Sélectionnez les serveurs dans le pool de serveurs où installer le service de rôle du service Broker pour les connexions Bureau à distance.

Pool de serveurs

Filtre :

Nom	Adresse IP	Système d
SRV-RDS1.assurmer.it	192.168.10.13	
SRV-RDS2.assurmer.it	192.168.10.14	
SRV-ADD5.assurmer.it	192.168.10.10	
SRV-BROKER.assurmer.it	192.168.10.11	

4 ordinateur(s) trouvé(s)

Sélectionné

Ordinateur

▲ ASSURMER.IT (1)
SRV-BROKER

1 ordinateur(s) sélectionné(s)

< Précédent Suivant > Déployer Annuler

- Sélectionner le Serveur BROKER

Assistant Ajout de rôles et de fonctionnalités

Spécifier un serveur d'accès Web des services Bureau à... SERVEUR DE DESTINATION
Déploiement standard sélectionné

Avant de commencer
Type d'installation
Type de déploiement
Scénario de déploiement
Services de rôle
Service Broker pour les c...
Accès Bureau à distance...
Serveur hôte de session B...
Confirmation
Terminé

Sélectionnez un serveur dans le pool de serveurs où installer le service de rôle Accès Web des services Bureau à distance.

☐ Installer le service de rôle de l'accès Web des services Bureau à distance sur le serveur du service Broker pour les connexions Bureau à distance

Pool de serveurs

Filtre :

Nom	Adresse IP	Système d
SRV-RDS1.assurmer.it	192.168.10.13	
SRV-RDS2.assurmer.it	192.168.10.14	
SRV-ADD5.assurmer.it	192.168.10.10	
SRV-BROKER.assurmer.it	192.168.10.11	

4 ordinateur(s) trouvé(s)

Sélectionné

Ordinateur

▲ ASSURMER.IT (1)
SRV-BROKER

1 ordinateur(s) sélectionné(s)

< Précédent Suivant > Déployer Annuler

- Sélectionner les deux serveurs RDS

Assistant Ajout de rôles et de fonctionnalités

Spécifier les serveurs hôtes de session Bureau à distance

SERVEUR DE DESTINATION
Déploiement standard sélectionné

Avant de commencer
Type d'installation
Type de déploiement
Scénario de déploiement
Services de rôle
Service Broker pour les c...
Accès Bureau à distance...
Hôte de session Bureau à...
Confirmation
Terminé

Sélectionnez les serveurs dans le pool de serveurs où installer le service de rôle Hôte de session Bureau à distance. Si plusieurs serveurs sont sélectionnés, le service de rôle Hôte de session Bureau à distance sera déployé sur tous ces serveurs.

Pool de serveurs

Filtre :

Nom	Adresse IP	Système d
SRV-RDS1.assumer.it	192.168.10.13	
SRV-RDS2.assumer.it	192.168.10.14	
SRV-ADDs.assumer.it	192.168.10.10	
SRV-BROKER.assumer.it	192.168.10.11	

4 ordinateur(s) trouvé(s)

Sélectionné

Ordinateur

ASSURMER.IT (2)
SRV-RDS1
SRV-RDS2

2 ordinateur(s) sélectionné(s)

< Précédent Suivant > Déployer Annuler

- Sélectionner le redémarrage automatique et « déployer »

Assistant Ajout de rôles et de fonctionnalités

Confirmer les sélections

SERVEUR DE DESTINATION
Déploiement standard sélectionné

Avant de commencer
Type d'installation
Type de déploiement
Scénario de déploiement
Services de rôle
Service Broker pour les c...
Accès Bureau à distance...
Hôte de session Bureau à...
Confirmation
Terminé

Pour terminer l'installation, vous devez redémarrer les serveurs hôtes de session Bureau à distance. Une fois l'installation terminée sur les ordinateurs distants, l'ordinateur local sera redémarré.

Service Broker pour les connexions Bureau à distance (1 serveur sélectionné)

SRV-BROKER.assumer.it

Accès Bureau à distance par le Web (1 serveur sélectionné)

SRV-BROKER.assumer.it

Serveur hôte de session Bureau à distance (2 serveurs sélectionnés)

⚠ Il se peut que les serveurs suivants redémarrent après l'installation du service de rôle.

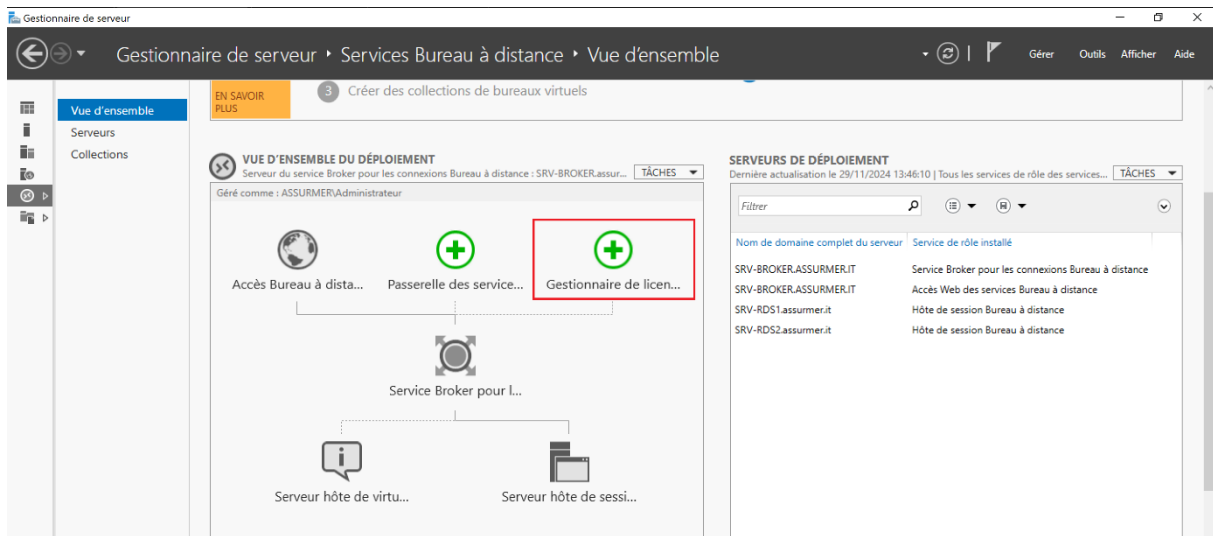
SRV-RDS1.assumer.it
SRV-RDS2.assumer.it

☒ Redémarrer automatiquement le serveur de destination si nécessaire

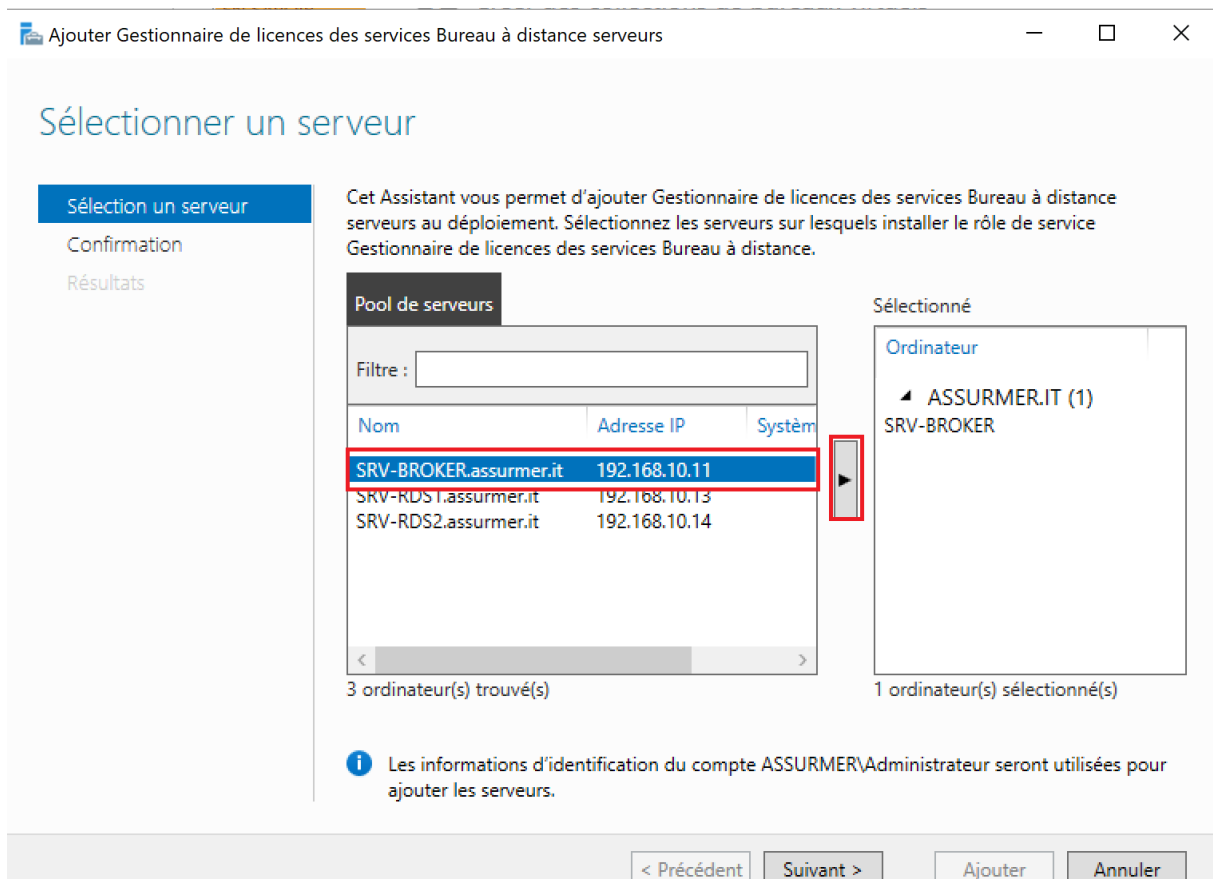
< Précédent Suivant > **Déployer** Annuler

Gestionnaire de licence (Serveur Broker) :

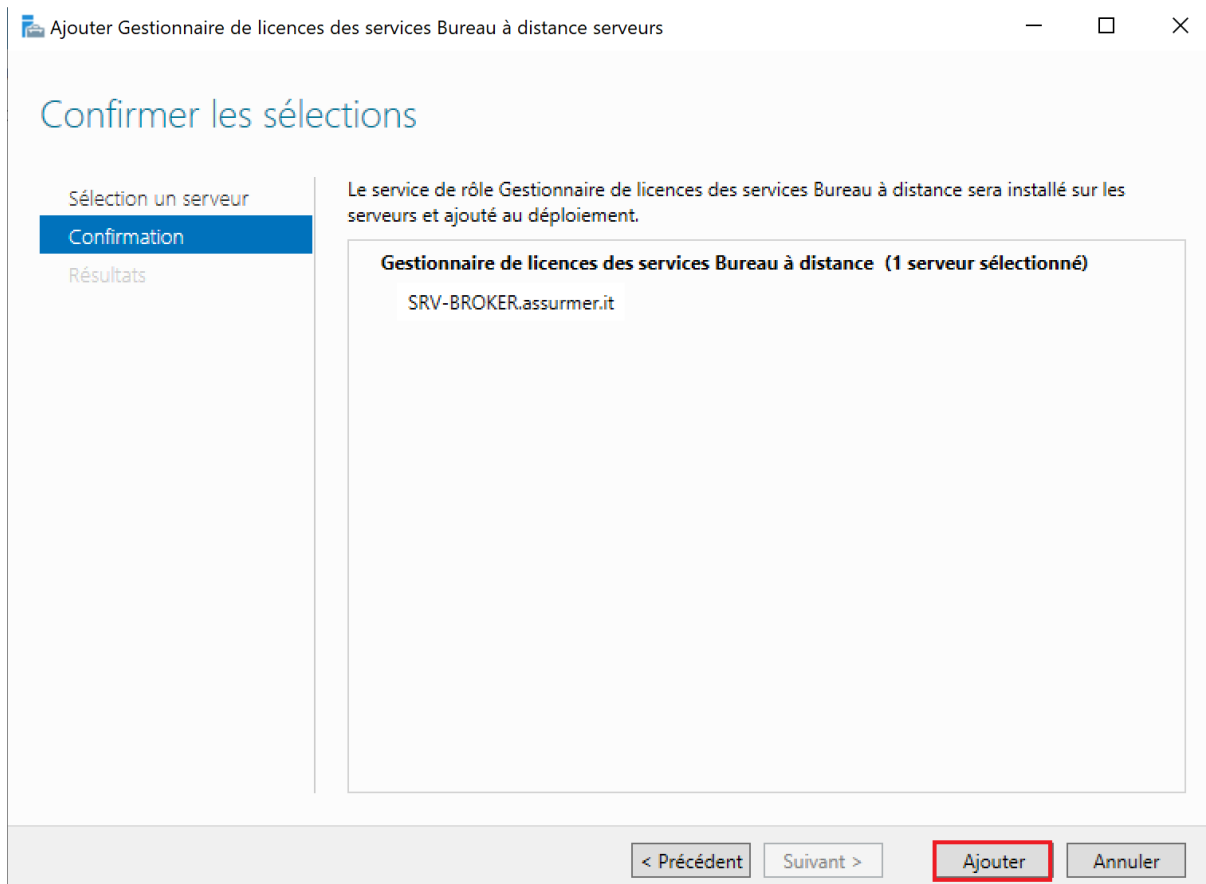
- Cliquer sur le « Gestionnaire de licence »



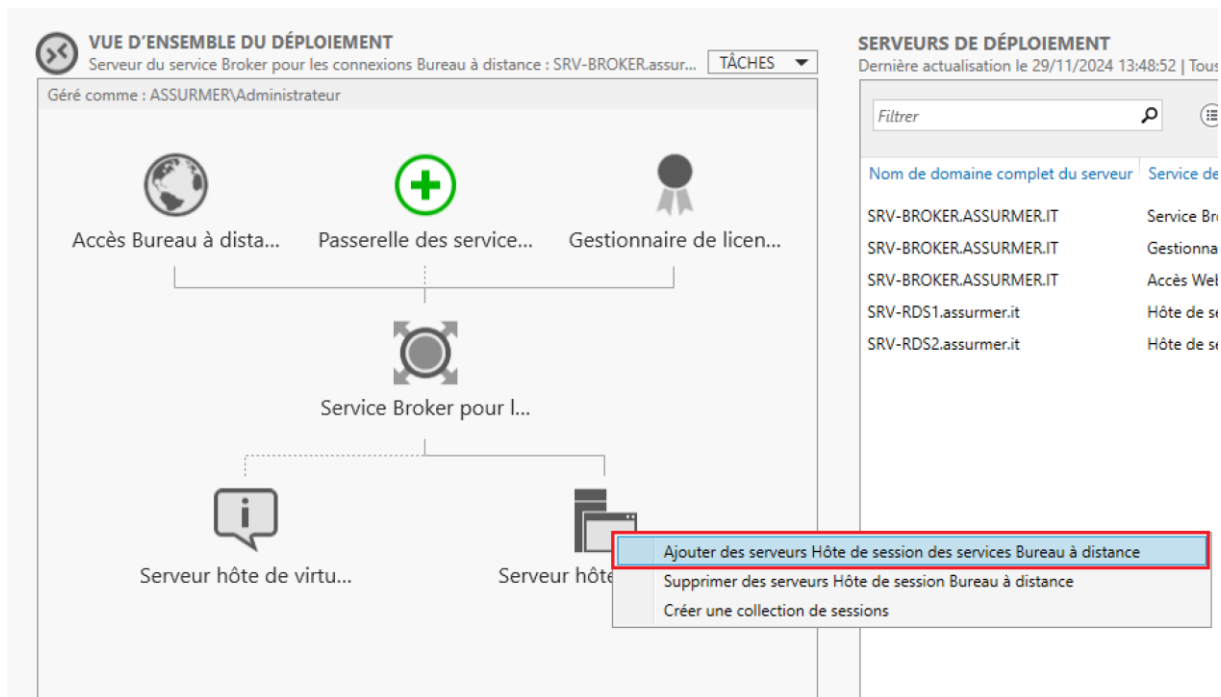
- Sélectionner le serveur BROKER



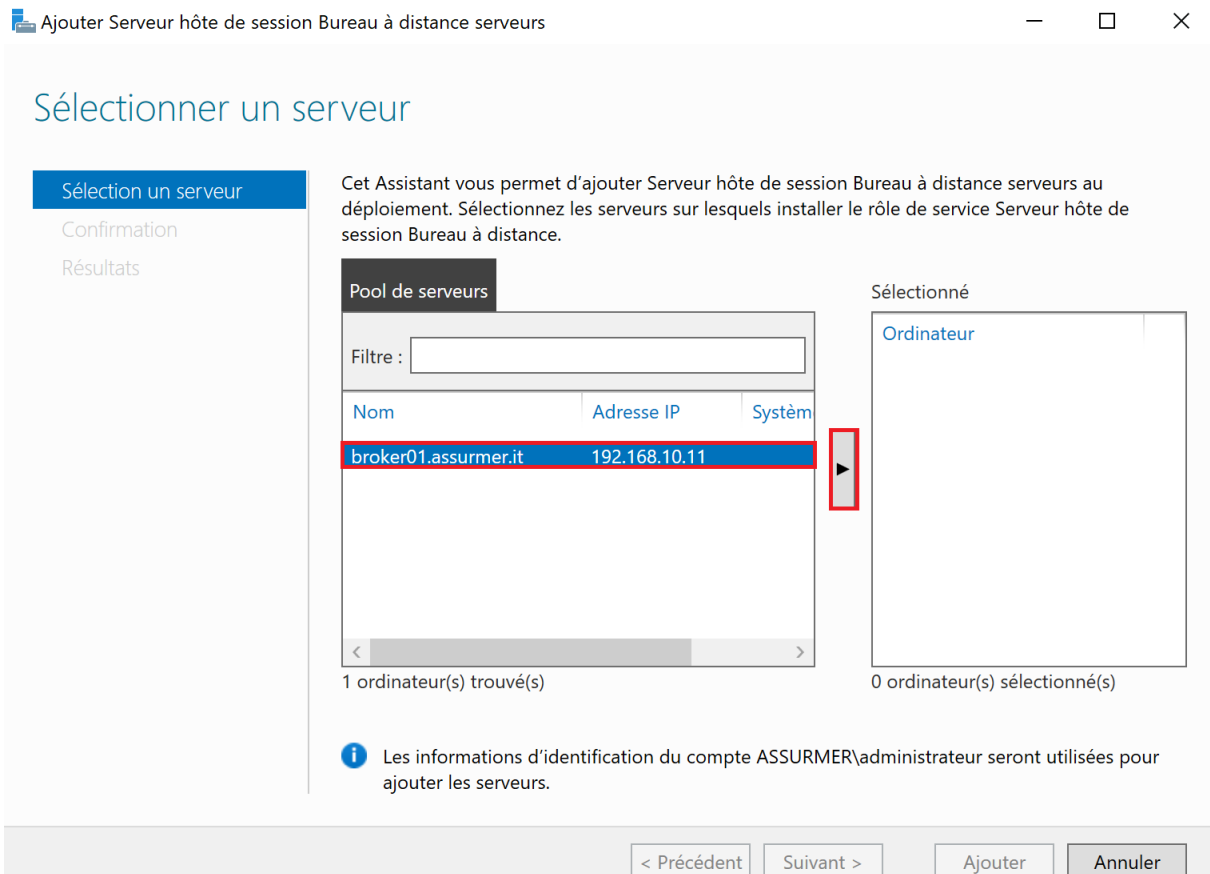
- Cliquer sur « Ajouter »



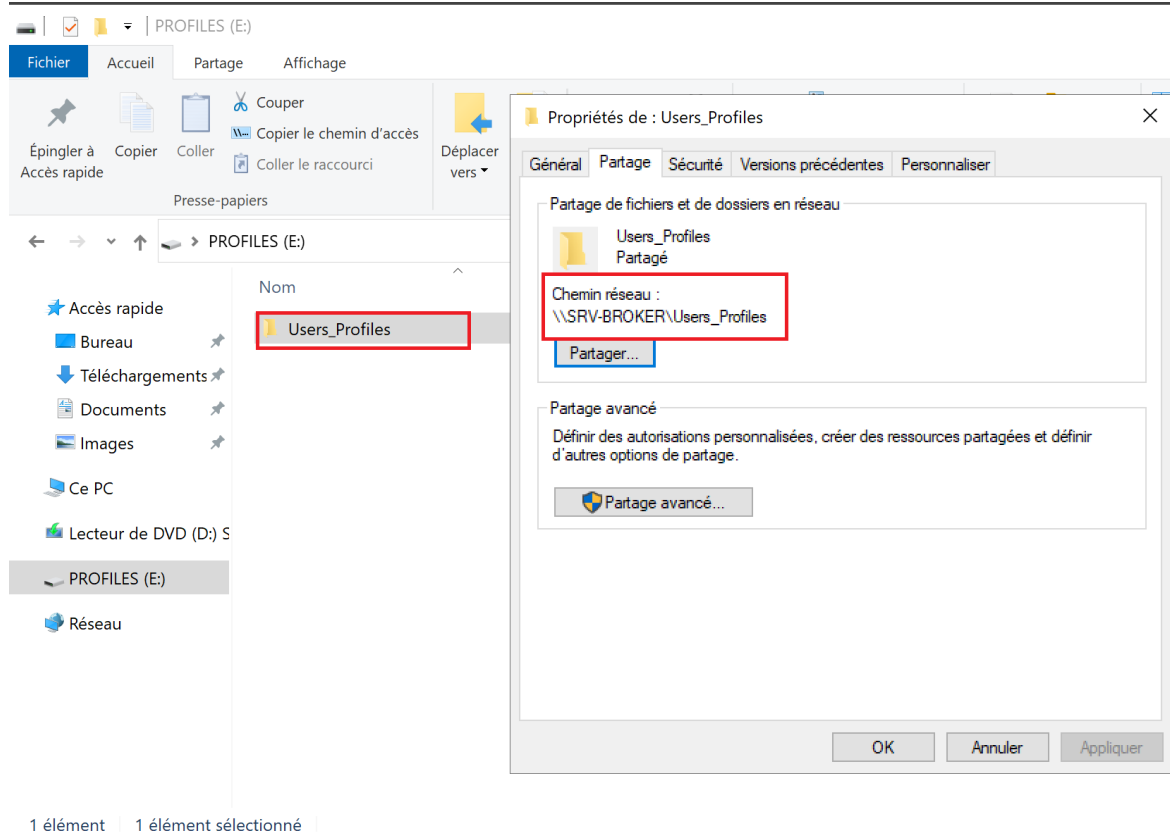
- Clic droit sur « Serveur hôte » puis « Ajouter des serveurs Hôte »



- Sélectionner le serveur BROKER



- Création du dossier partagé User



- Création de la collection de sessions

VUE D'ENSEMBLE DU DÉPLOIEMENT
Serveur du service Broker pour les connexions Bureau à distance : SRV-BROKER.assur... TÂCHES
Géré comme : ASSURMER\Administrateur

Accès Bureau à dista... Passerelle des service... Gestionnaire de licen...
Service Broker pour l...
Serveur hôte de virtuel... Serveur hôte

Ajouter des serveurs Hôte de session des services Bureau à distance
Supprimer des serveurs Hôte de session Bureau à distance
Créer une collection de sessions

SERVEURS DE DÉPLOIEMENT
Dernière actualisation le 29/11/2024 13:48:52 | Tous
Filtrer
Nom de domaine complet du serveur Service de
SRV-BROKER.ASSURMER.IT Service Br
SRV-BROKER.ASSURMER.IT Gestionna
SRV-BROKER.ASSURMER.IT Accès Wel
SRV-RDS1.assumer.it Hôte de s
SRV-RDS2.assumer.it Hôte de s

- Choisir le nom de la collection

Créer une collection

Nommer la collection

Avant de commencer
Nom de la collection
Serveur hôte de session B...
Groupes d'utilisateurs
Disques de profil utilisateur
Confirmation
État d'avancement

Un nom de collection session s'affiche aux utilisateurs lorsqu'ils se connectent à un serveur d'accès Web aux services Bureau à distance.

Nom :
rdsfarm

Description (facultative) :

< Précédent Suivant > Créer Annuler

- Sélectionner les deux serveurs RDS

Créer une collection

Spécifier les serveurs hôtes de session Bureau à distance

Avant de commencer
Nom de la collection
Serveur hôte de session B...
Groupes d'utilisateurs
Disques de profil utilisateur
Confirmation
État d'avancement

Sélectionnez les serveurs hôtes de session Bureau à distance dans le pool de serveurs à ajouter à cette collection.

Pool de serveurs		
Filtre :		
Nom	Adresse IP	Système
SRV-RDS1.assurmer.it		
SRV-RDS2.assurmer.it		

2 ordinateur(s) trouvé(s)

Sélectionné

Ordinateur

- ASSURMER.IT (2)
 - SRV-RDS1
 - SRV-RDS2

2 ordinateur(s) sélectionné(s)

< Précédent Suivant > Créer Annuler

- Spécifier le groupe qui doit accéder à cette collection

Créer une collection

Spécifier des groupes d'utilisateurs

Avant de commencer
Nom de la collection
Serveur hôte de session B...
Groupes d'utilisateurs
Disques de profil utilisateur
Confirmation
État d'avancement

Ajoutez les groupes d'utilisateurs qui doivent avoir un accès pour se connecter à la collection.

Groupes d'utilisateurs :

ASSURMER\\Utilisateurs du domaine

Ajouter...
Supprimer

< Précédent **Suivant >** Créer Annuler

- Choisir le dossier créer précédemment

Créer une collection

Spécifier des disques de profil utilisateur

Les disques de profil utilisateur stockent les paramètres et les données des profils utilisateur à un emplacement central pour la collection.

☒ Activer les disques de profil utilisateur

Emplacement des disques de profil utilisateur :

Taille maximale (en Go) :

i Les serveurs de la collection doivent avoir des autorisations de contrôle total sur le partage du disque de profil utilisateur, et l'utilisateur actuel doit être membre du groupe Administrateurs local sur ce serveur.

< Précédent Suivant > Créer Annuler

- Cliquer « Créer »

Créer une collection

Confirmer les sélections

Avant de commencer

Nom de la collection
rdsfarm

Utilisateurs et groupes d'utilisateurs
ASSURMER\Utilisateurs du domaine

Serveurs hôtes de session Bureau à distance
SRV-RDS1.assumer.it
SRV-RDS2.assumer.it

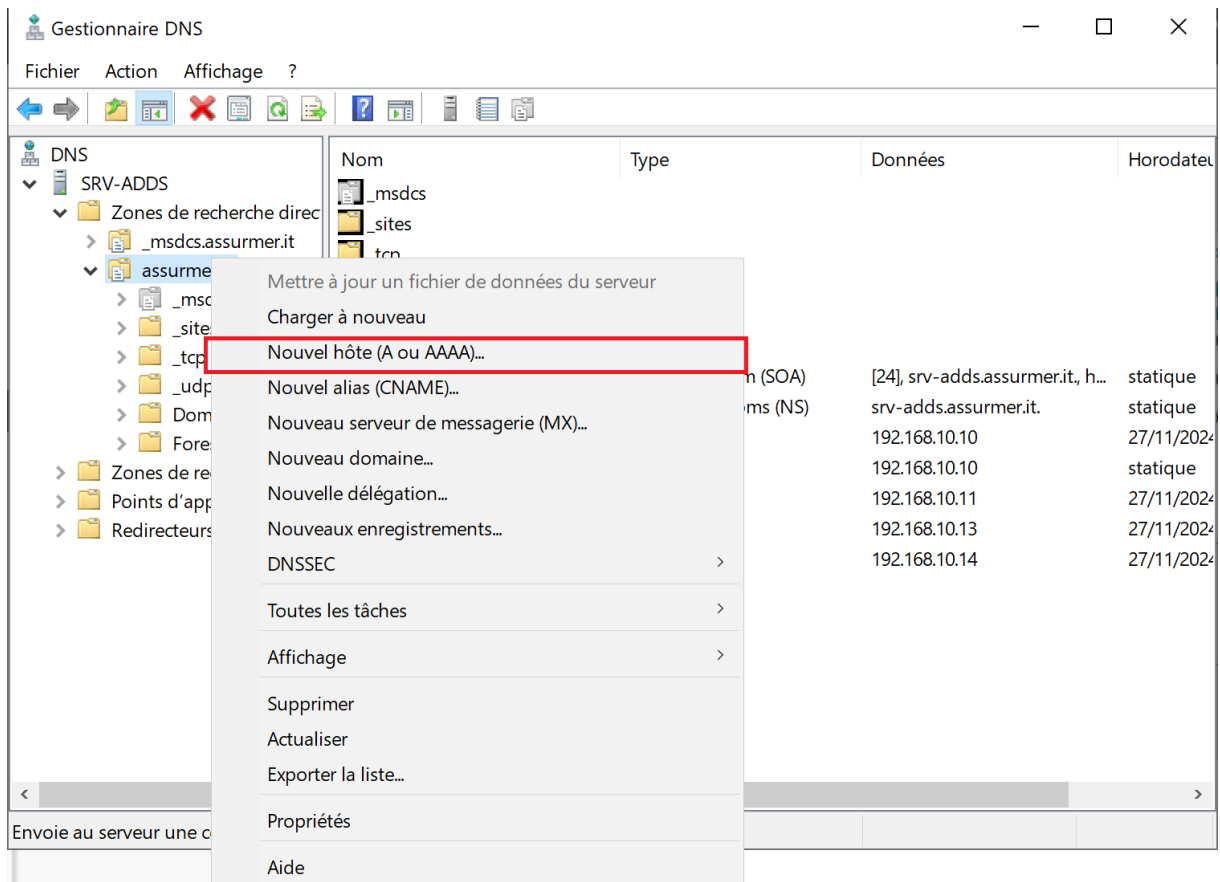
Disques de profil utilisateur
Oui

Confirmation

< Précédent Suivant > Créer Annuler

Ajouter les entrées DNS (Serveur AD) :

- Créer « Nouvel hôte (A ou AAAA) »



- Ajouter les IP des serveurs RDS

Nouvel hôte

Nom (utilisez le domaine parent si ce champ est vide) :

rdsfarm

Nom de domaine pleinement qualifié (FQDN) :

rdsfarm.assumer.it.

Adresse IP :

192.168.10.13

☐ Créer un pointeur d'enregistrement PTR associé

☐ Autoriser tout utilisateur identifié à mettre à jour les enregistrements DNS avec le même nom de propriétaire

Ajouter un hôte Annuler

Nouvel hôte

Nom (utilisez le domaine parent si ce champ est vide) :

rdsfarm

Nom de domaine pleinement qualifié (FQDN) :

rdsfarm.assumer.it.

Adresse IP :

192.168.10.14

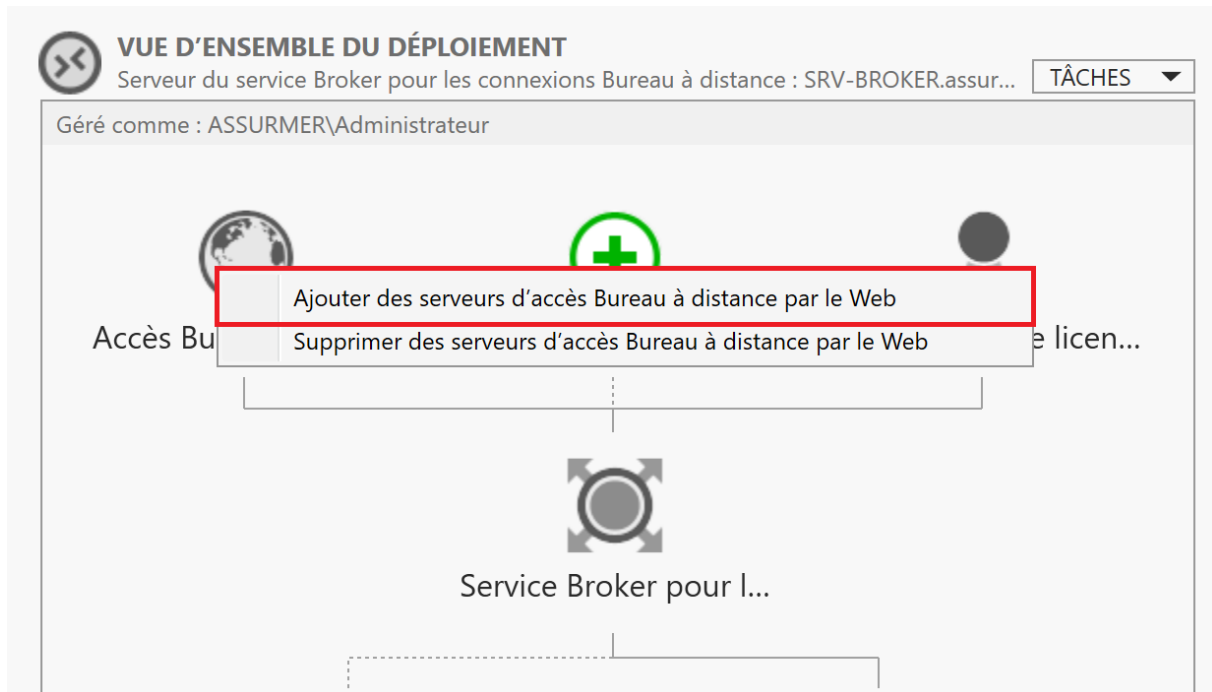
☐ Créer un pointeur d'enregistrement PTR associé

☐ Autoriser tout utilisateur identifié à mettre à jour les enregistrements DNS avec le même nom de propriétaire

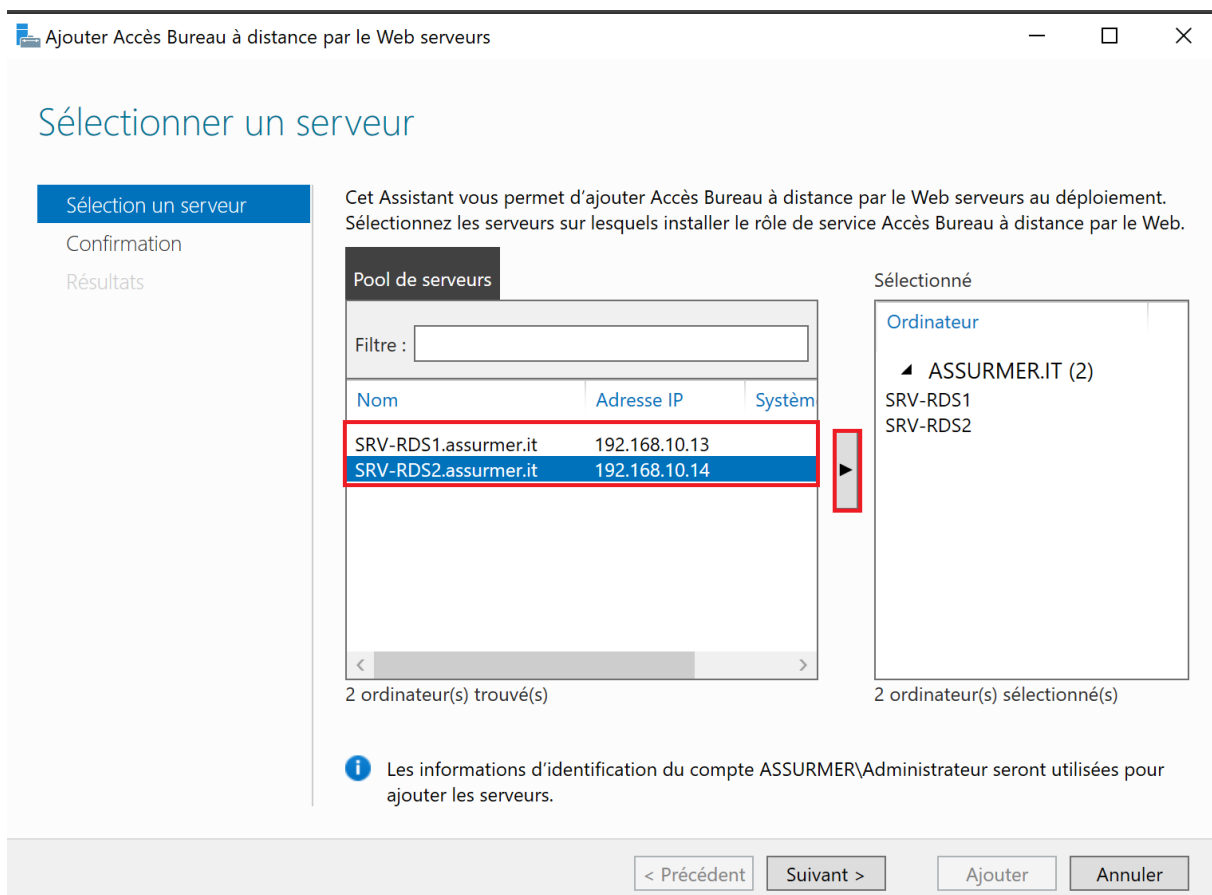
Ajouter un hôte Annuler

Ajouter RDWeb (Serveur BROKER) :

- Double-clic « Accès Bureau à Distance » et « Ajouter des serveurs d'accès Bureau à Distance Web »



- Sélectionner les serveurs RDS



- Confirmer les sélections en cliquant « Ajouter »

Ajouter Accès Bureau à distance par le Web serveurs

Confirmer les sélections

Sélection un serveur

Confirmation

Résultats

Le service de rôle Accès Bureau à distance par le Web sera installé sur les serveurs et ajouté au déploiement.

Accès Bureau à distance par le Web (2 serveurs sélectionnés)

SRV-RDS1.assurmer.it

SRV-RDS2.assurmer.it

< Précédent Suivant > **Ajouter** Annuler

- Une fois que c'est ajouté et « configurer le certificat »

Ajouter Accès Bureau à distance par le Web serveurs

Afficher la progression

Sélection un serveur

Confirmation

Résultats

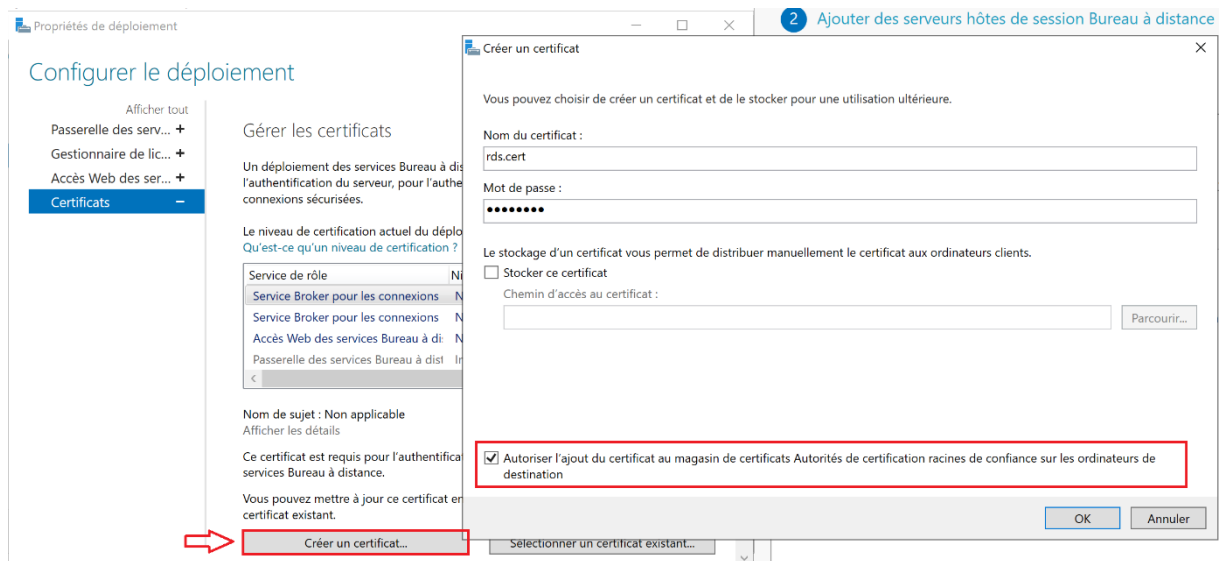
Le service de rôle est en cours d'installation sur les serveurs suivants.

Serveur	État d'avancement	État
Service de rôle Accès Web aux services Bureau à distance		
SRV-RDS1.assurmer.it	<div></div>	Réussi
SRV-RDS2.assurmer.it	<div></div>	Réussi

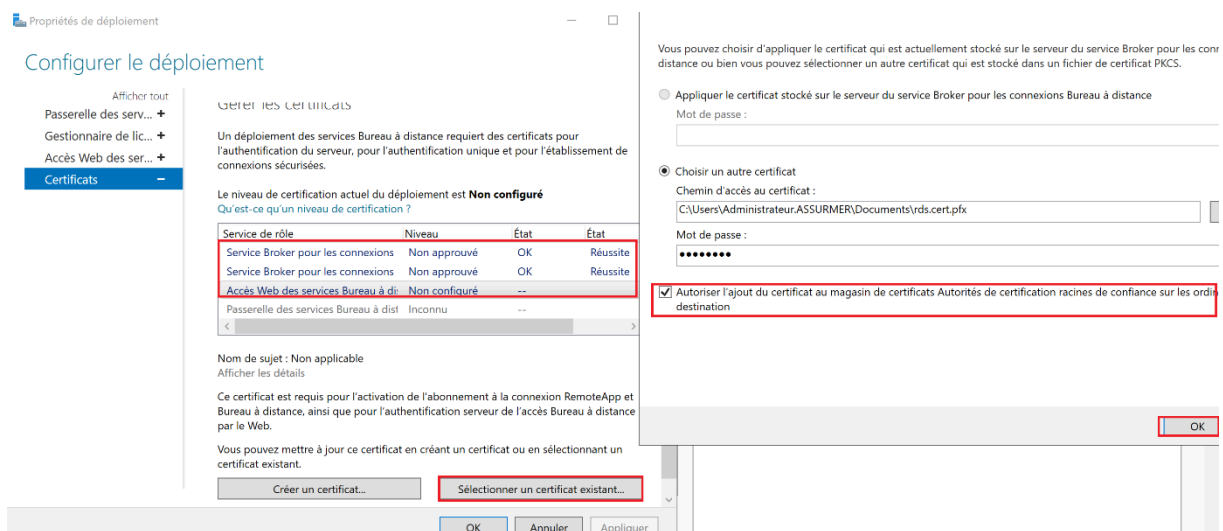
⚠ Les services de rôle suivants requièrent la configuration d'un certificat :
Configurer le certificat

< Précédent Suivant > Fermer Annuler

- Créer le certificat et autoriser l'ajout



- Ajouter le certificat créé aux 3 services de rôles

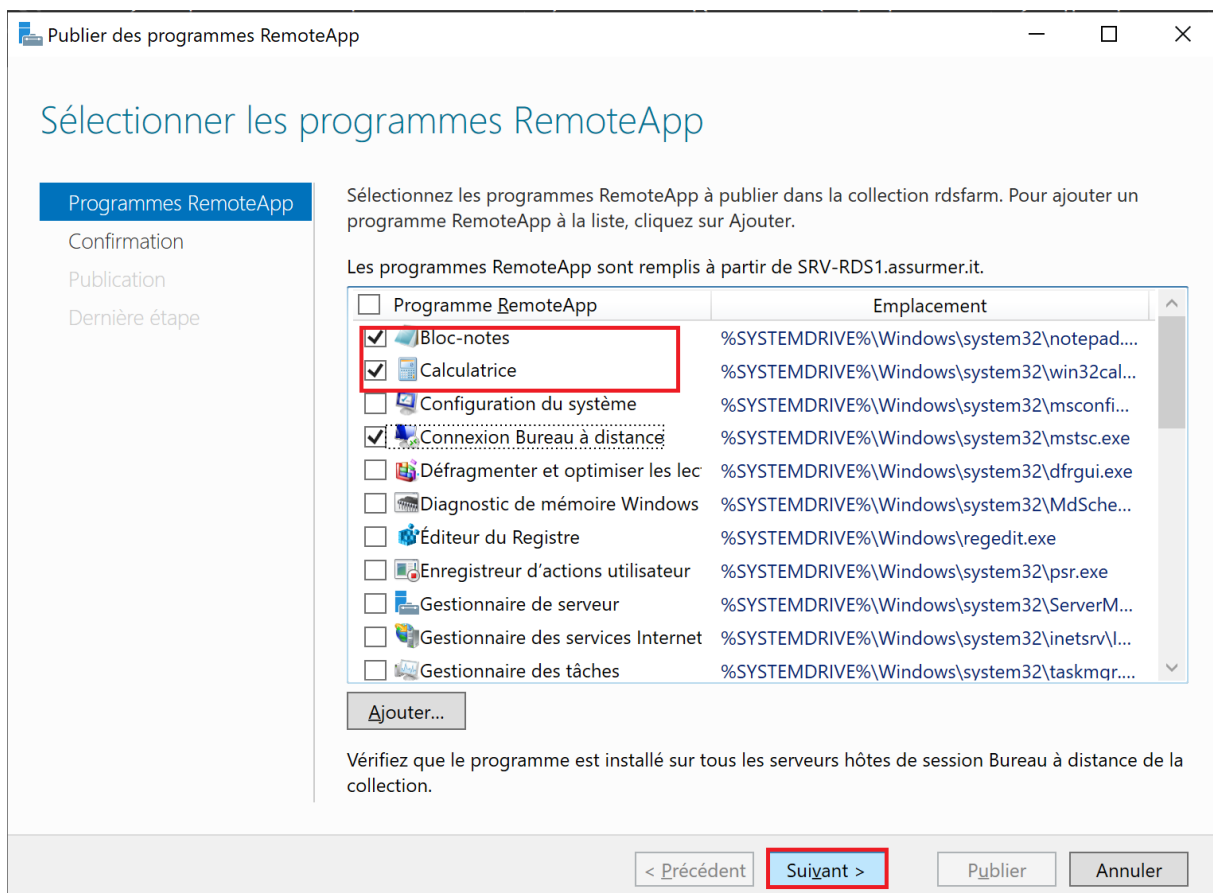


Configurer RemoteApp :

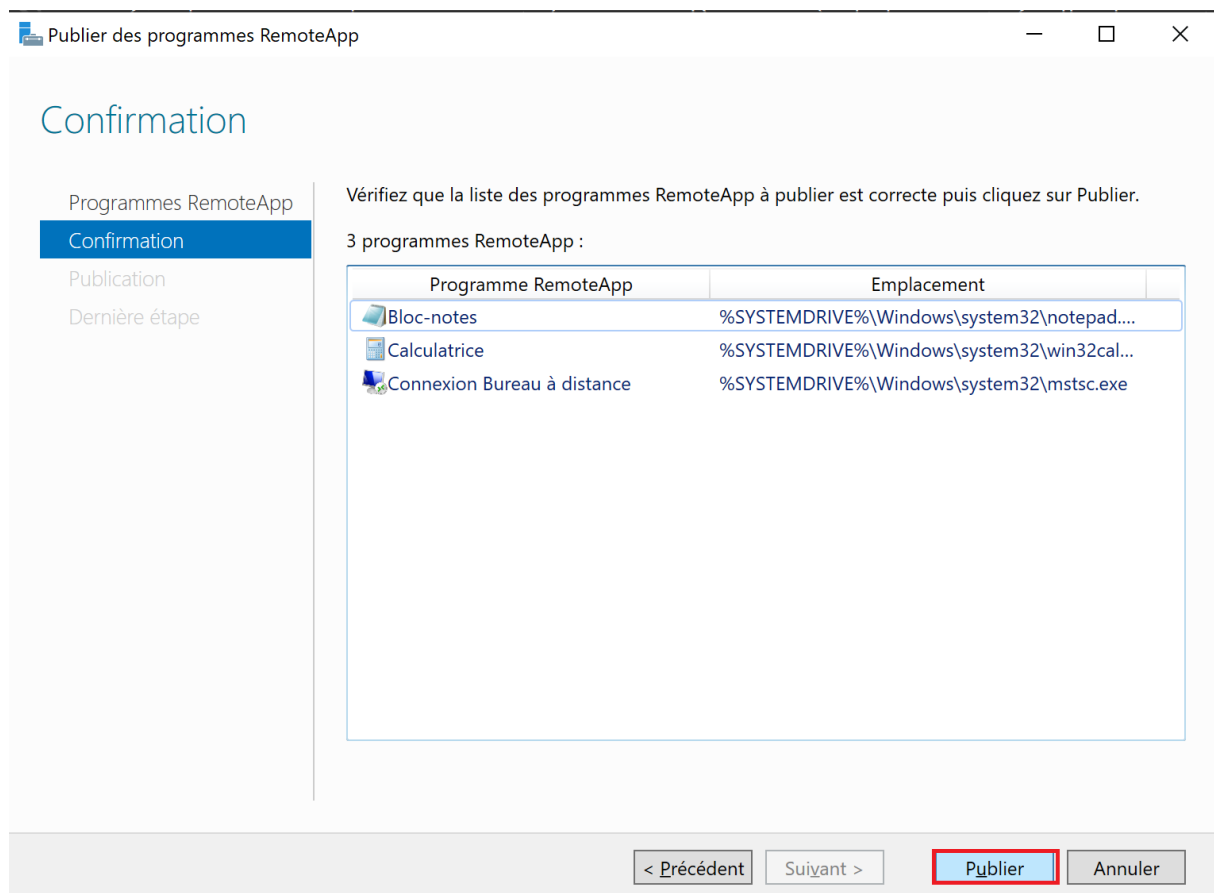
- Dans la collection souhaitée, sélectionner « Publier des programmes RemoteApp »



- Sélectionner les applications à publier



- On confirme en cliquant sur « Publier »



Le service RDS et RemoteApp sont désormais fonctionnels.